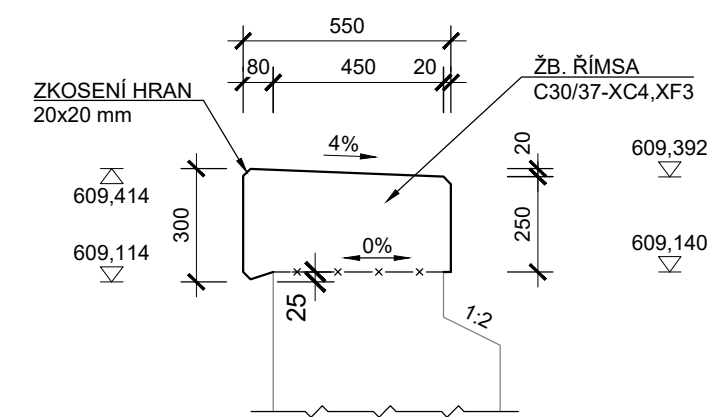
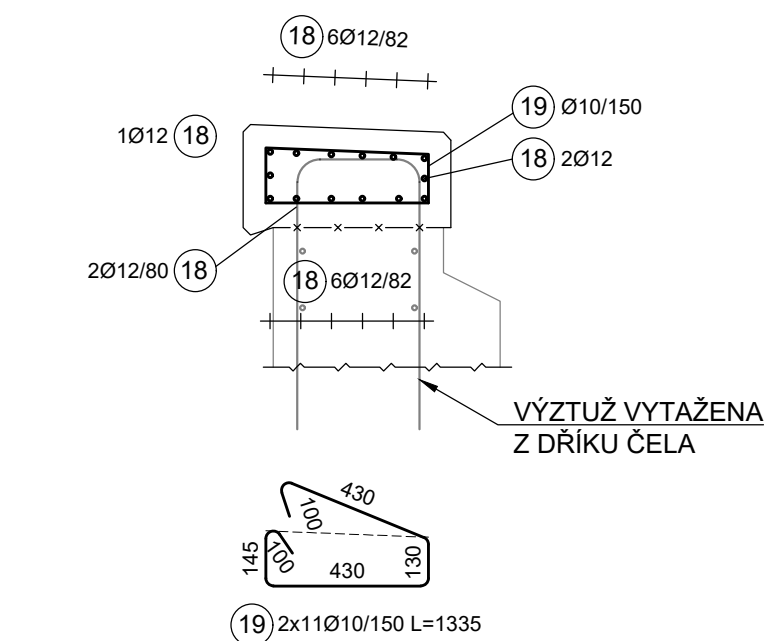


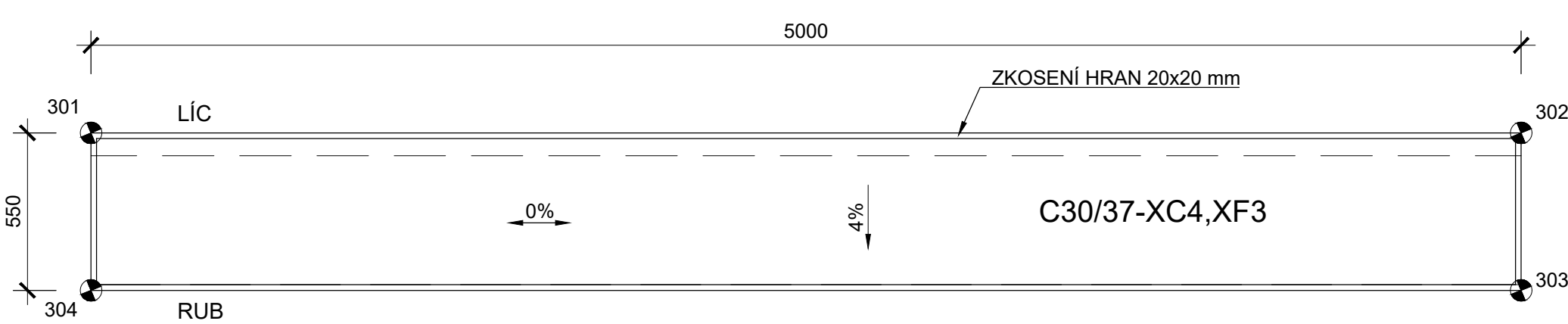
ŘEZ ŘÍMSOU M 1:20
TVAR ŘÍMSY NA VÝTOKU



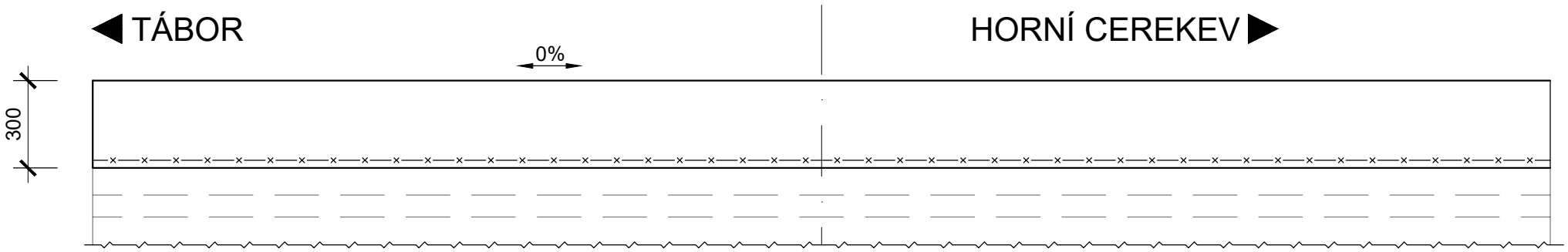
ŘEZ ŘÍMSOU ŽB. ČELA M 1:20
VÝZTUŽ



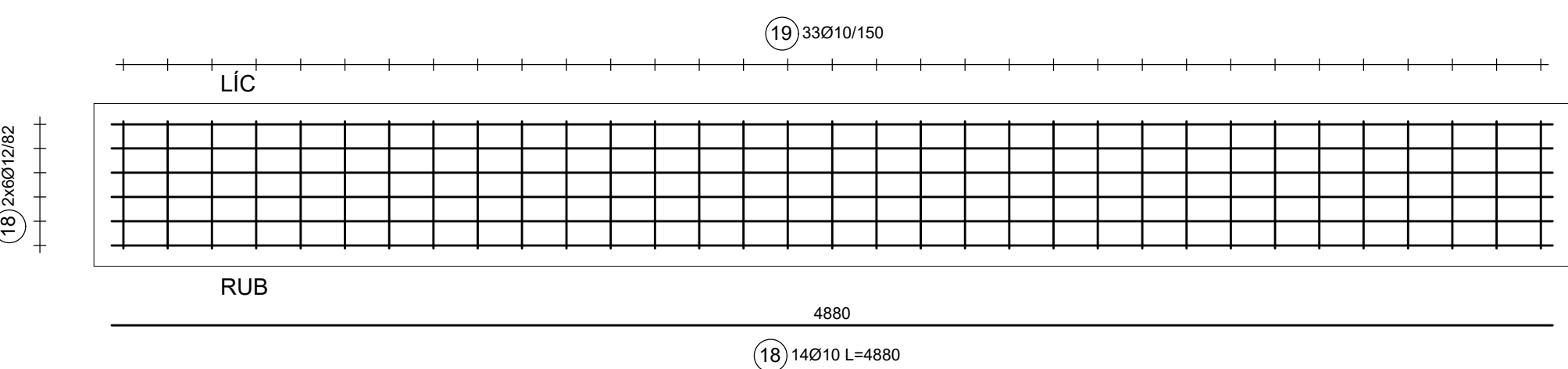
PŮDORYS ŘÍMSY ŽB. ČELA M 1:20
TVAR ŘÍMSY NA VÝTOKU



POHLED NA ŘÍMSU M 1:20



PŮDORYS ŘÍMSY ŽB. ČELA M 1:20
VÝZTUŽ ŘÍMSY NA VÝTOKU



TABULKA VYTYČOVANÝCH BODŮ

OZN.BODU	Y	X	Z dolní	Z horní	POPIS BODU
301	692 318,517	1 130 181,074	609,114	609,414	HRANA ŘÍMSY
302	692 319,817	1 130 176,246			
303	692 319,286	1 130 176,103	609,140	609,392	
304	692 317,986	1 130 180,931			

- PŘESNOST VYTYČENÍ DLE:
ČSN 73 0420-1 Přesnost vytyčování staveb-Část 1: Základní požadavky
ČSN 73 0420-2 Přesnost vytyčování staveb-Část 2: Vytyčovací odchylky

VÝKAZ PRUTOVÉ VÝZTUŽE

Č. POLOŽKY	PRŮMĚR [mm]	DRUH	DÉLKA 1 ks [m]	POČET CELKEM [ks]	DÉLKA CELKEM [m]	HMOTNOST [kg/m]	HMOTNOST CELKEM [kg]
18	12	B500B	1,680	14	23,52	0,888	20,89
19	10	B500B	4,880	33	161,04	0,617	99,36
CELKOVÁ HMOTNOST [kg]							120,25
PROŘEZ 5%							6,01
CELKOVÁ HMOTNOST							126,26

POZNÁMKY:
• ZKOSENÍ VŠECH OSTRÝCH HRAN 20x20 mm
• PLOCHY, KTERÉ PŘIJDOU TRVALE DO STYKU SE ZEMNÍ VLHKOSTÍ BUDOU OPATŘENY NÁTÉREM PROTI ZEMNÍ VLHKOSTI:
1x NPe + 2x NA

KUBATURY:
BETON C30/37-XC4, XF3
ŘÍMSA ČELA VLEVO TRATI 0,8 m³

OCEL B 500B
ŘÍMSA ČELA VLEVO TRATI 126,3 kg

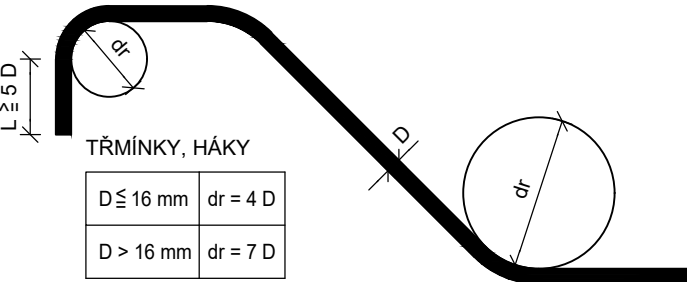
KRYTÍ:
MINIMÁLNÍ KRYTÍ.....45 mm
JMENOVITÉ KRYTÍ.....55 mm

STYKOVÁNÍ VÝZTUŽE DLE ČSN EN 1992-1-1:
VÝZTUŽ Ø10,BETON C30/37.....210 mm
VÝZTUŽ Ø12,BETON C30/37.....331 mm

ROZMĚRY VÝZTUŽE JSOU
KÓTOVÁNY DO OSY PRUTŮ!

KÓTOVÁNO V mm!

NEJMENŠÍ VNITŘNÍ PRŮMĚRY
ZAKŘIVENÍ VLOŽEK dr
PODLE ČSN EN 1992-1-1



OCEL B 500B (10 505)

SOUŘADNICOVÝ SYSTÉM: S-JTSK
VÝŠKOVÝ SYSTÉM: Bpv

STAVBA: Oprava propustku v km 10,002 na trati Horní Cerekev - Tábor				
OBJEDNATEL: Správa železnic, s.o. Oblastní ředitelství Brno Kounicova 26 611 43 Brno				
dipont		DIPONT s.r.o., projektová a inženýrská činnost Klášská 1432/18, 400 01 Ústí nad Labem, CZ E: dipont@dipont.cz T: 00420 475 201 724	Zakázka: D22005	Datum: 11/2022
ODP. PROJEKTANT SO	VYPRACOVAL	TECHNICKÁ KONTROLA	Účel PD:	DSP
ING. MARTIN PLŠEK	KARLA HROTKOVÁ, DIS.	ING. PETR NOVÁK	Měřitko:	1:20
OBJEKT: SO 201 Propustek v km 10,002			Formát:	4xA4
PŘÍLOHA: TVAR A VÝZTUŽ ŘÍMSY ČELA NA VÝTOKU			Část: D.2.1.4	Paré:
			Příloha: 10	